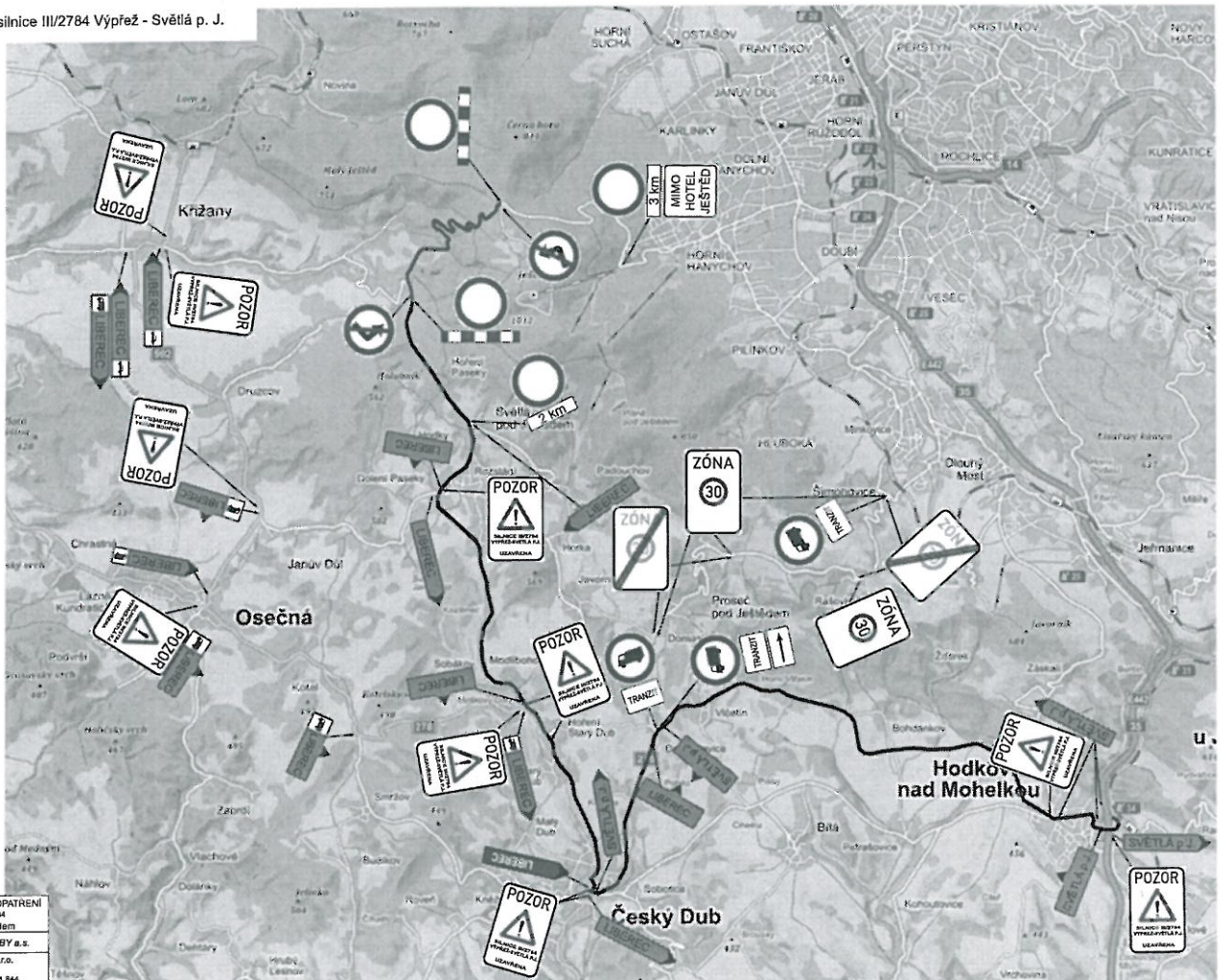


návrh DIO - úplná uzavírka silnice III/2784 Výpřež - Světlá p. J.



návrh DIO - úplná uzavírka silnice III/2784 Výpřež - Světlá p. J.



	DOPRAVNĚ-INŽENYRSKÉ OPATŘENÍ
	částecná uzavírka III/2784
	Výpřež - Světlá pod Ještěkem
Objednatel: INTEGRA STAVBY a.s.	
DGPRÁVNÍ ZÁJACENÍ SMRŽOVKA s.r.o.	
Křištil 1476, Srbovka	
zpracovatel: Otakar Seviná D.S., tel. 777 824 844	

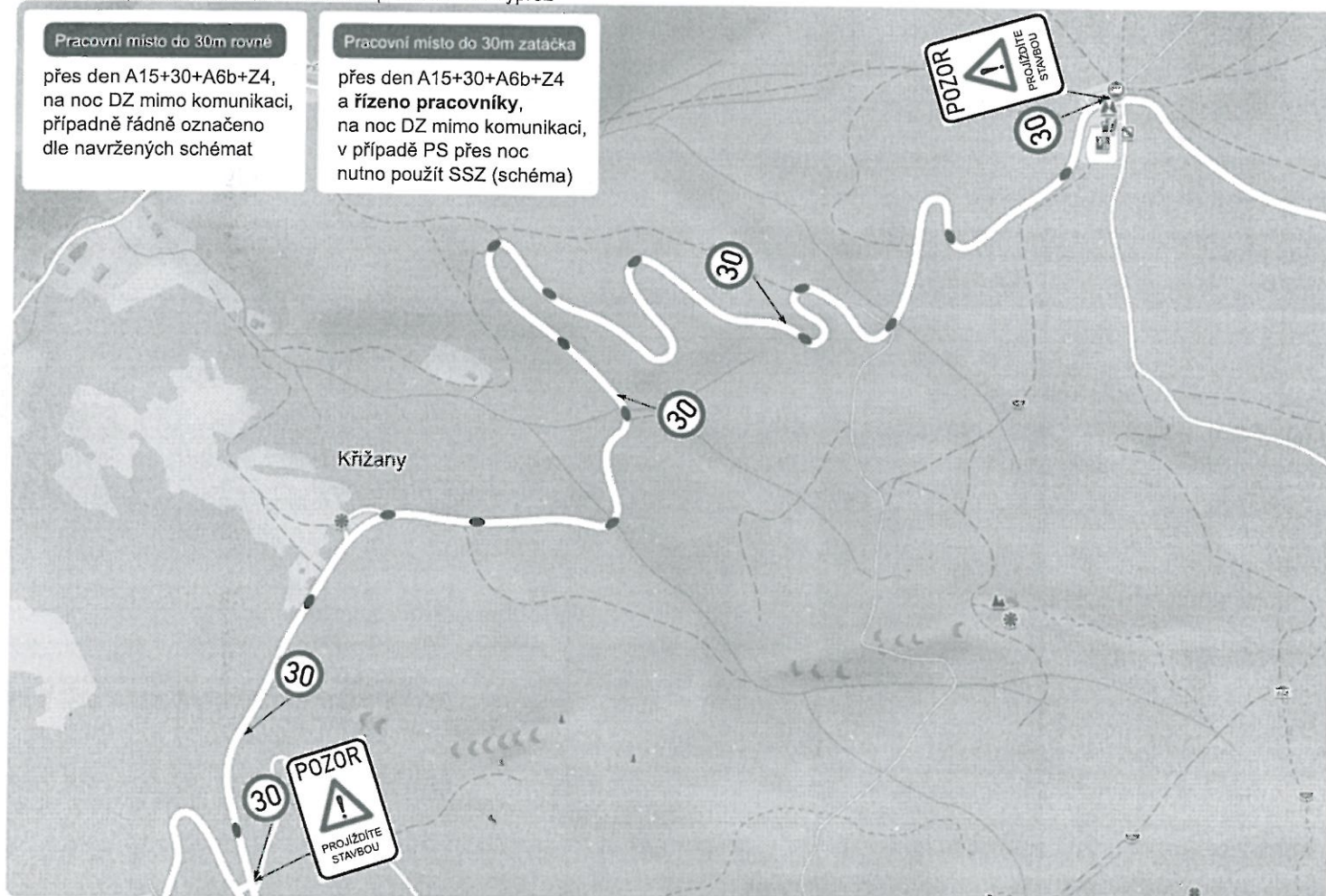
návrh DIO - pracovní místa, dokončovací práce stavba Výpřež

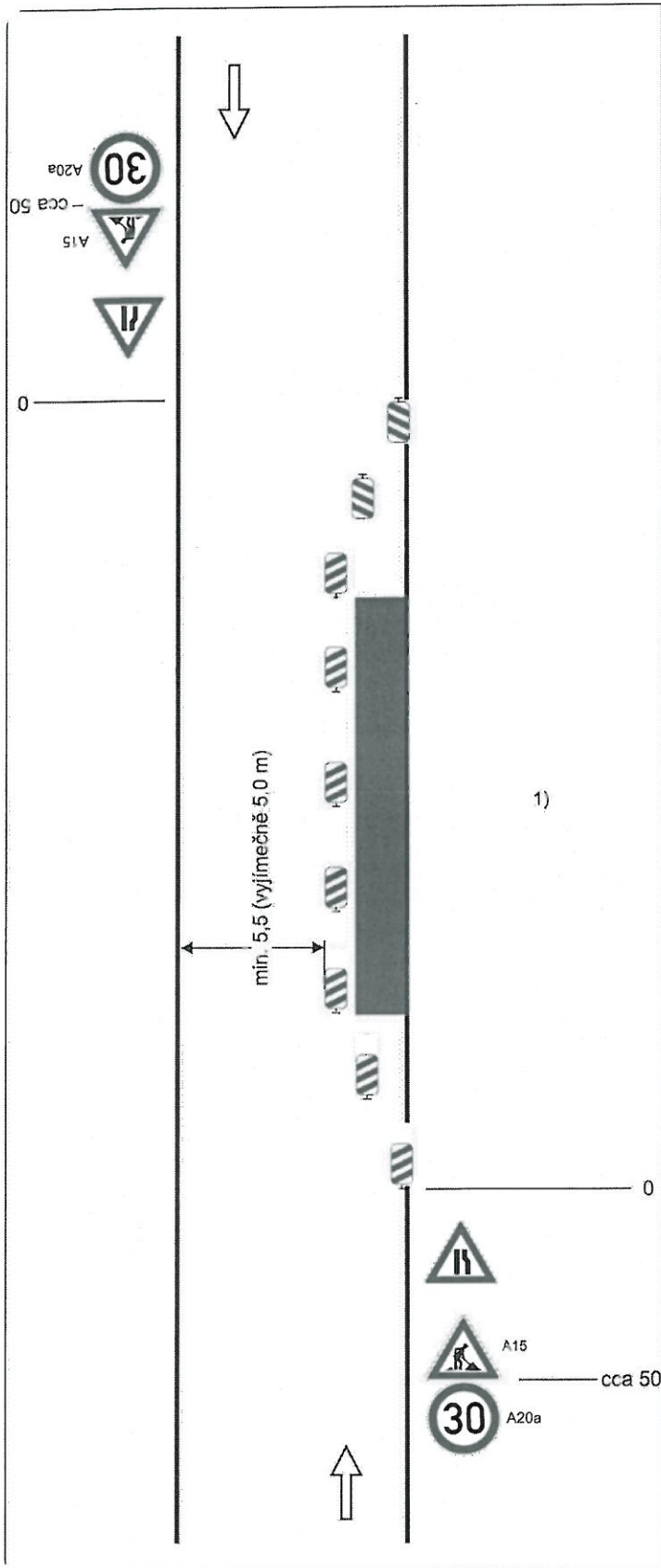
Pracovní místo do 30m rovně

přes den A15+30+A6b+Z4,  
na noc DZ mimo komunikaci,  
případně řádně označeno  
dle navržených schémat

Pracovní místo do 30m zatáčka

přes den A15+30+A6b+Z4  
a řízeno pracovníky,  
na noc DZ mimo komunikaci,  
v případě PS přes noc  
nutno použít SSZ (schéma)





Pracovní místo č.1  
pro stavbu Výpřež

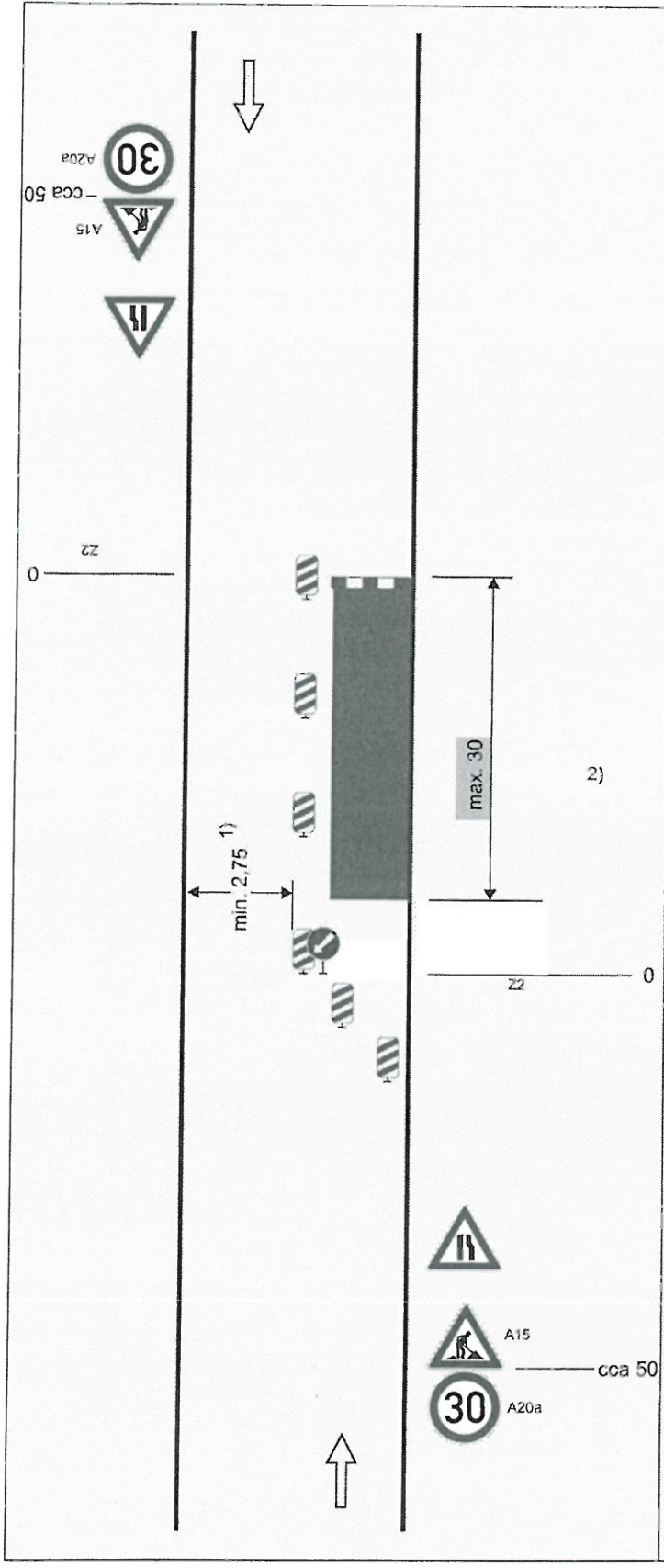
Při použití v zatáčce  
nutnost řízení provozu  
proškolenými pracovníky

příčná uzávěra jedno-strannými  
směrovacími deskami

podélná uzávěra oboustrannými  
směrovacími deskami  
odstup max. 10 m

příčná uzávěra jednostrannými  
směrovacími deskami

vzdálenosti v metrech



Pracovní místo č. 2  
pro stavbu Výpřež

Při použití v zatáčce  
nutnost řízení provozu  
proškolenými pracovníky

příčná uzávěra zábranou

podélná uzávěra obou-strannými  
směrovacími deskami  
odstup max. 10m

vzdálenosti v metrech

