

MML 074651/23  
13. 1. 2023

*Křiváček*

Magistrát města Liberce  
Odbor dopravně správních agend  
Nám. Dr. E. Beneše 1/1  
460 59 Liberec

Věc:

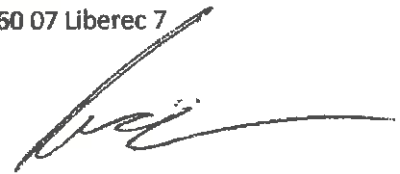
Žádost o povolení konání akce

Žádám o povolení ke konání akce „MČR v závodech automobilů do vrchu“ na silnici ev. č. III/2784 v úseku od konečné stanice tramvaje Horní Hanychov až k účelové komunikaci k hotelu Ještěd na Výpřeži. Účelová komunikace z Výpřeže k hotelu Ještěd nebude závodem dotčena. Objízdná trasa není potřeba, provoz bude několikrát denně pouštěn a to vždy při průjezdu linkového autobusu oběma směry.

Termín: 20. 5. 2023 a 21. 5. 2023 od 08:00 do 19:00.

*VE DNECH 18. 5., 19. 5. 2023 PŘÍPRAVA TRATE  
22. 5. 2023 ÚKLID TRATE*

Petr Strnad  
AUTO-MOTOKLUB Liberec z.s.  
Křižíkova 235/6  
460 07 Liberec 7



V Liberci dne 12. 1. 2023

Mobil 603 502 318

Policie České republiky, jakožto dotčený orgán vydávající stanovisko ve smyslu ust. §25/1 z.č. 13/1997Sb., §77/2b z.č. 361/2000Sb. a po projednání dle ust. §24/2d z.č. 13/1997Sb. s předloženým návrhem souhlasí za podmínky dodržení zejména vyhl. č. 294/2015Sb., Technických podmínek č. 66 (včetně výstražného osvětlení) a dále:

- Trasa závodu bude v každém dopravně nebezpečném místě (výjezdy z lesních cest, turistických tras na pozemní komunikaci apod.) zajištěna pořadatelskou službou. V případě možnosti najetí vozidla do trasy závodu uzavřena dle TP66 (minimálně označena DZ č.B1 v sestavě se zábranou pro značení uzavírky č. Z2). Podél trasy budou v dostatečné vzdálenosti pořadatelé pro případ zastavení závodu při nenadálé události.
- Pořadatel bude vybaven výstražným oblečením v provedení dle vyhl. č. 294/2015Sb.

- Akce bude pořádána v souladu s Bezpečnostním manuálem pro rally, který vydává Svaz rally FAS AČR v aktuálním znění. Dostupné na [www.autoklub.cz](http://www.autoklub.cz)
- Parkoviště k sportovní akci budou řádně označena, budou mít vždy svůj vlastní dopravní režim řízený pořadatelem. Na parkovišti musí vždy zůstat min. jeden jízdní pruh volný a po cca 100m musí zůstat cca 25m volný úsek pro otáčení a vyhýbání vozidel.

Při splnění výše uvedeného, lze konstatovat, že návrh odpovídá obecným požadavkům na bezpečnost a plynulost provozu na pozemních komunikacích. Odsouhlaseno dne 5.4.2023 pod č.j. KRPL-33873-2/ČJ-2022-180506-10.

Stanovisko nelze užít samostatně. Slouží jako podklad pro silniční správní úřad.

**HOSTR**  
S.R.O.

Petr STRNAD

+420 603 502 318  
[petr.strnad@hostr.cz](mailto:petr.strnad@hostr.cz)  
[www.hostr.cz](http://www.hostr.cz)



www.hostr.cz  
mmlbes8c126032

Mgr. Pavel Červa  
Digitálně podepsal  
Mgr. Pavel Červa  
Datum: 2023.04.05 14:40:07 +02'00'

# Přípravné práce před závodem, posuvné označení jednotlivých useků dle aktuální potřeby, návrh DIO



Policie České republiky, jakožto dotčený orgán vycílavající stanovisko ve smyslu ust. §25/1 z.č. 13/1997Sb. a §77/2b z.č. 361/2000Sb. s předloženým návrhem souhlasí za podmínky dodržení zejména vyhl. č. 294/2015Sb., Technických podmínek č. 66 (včetně výstražného osvětlení) a dále:

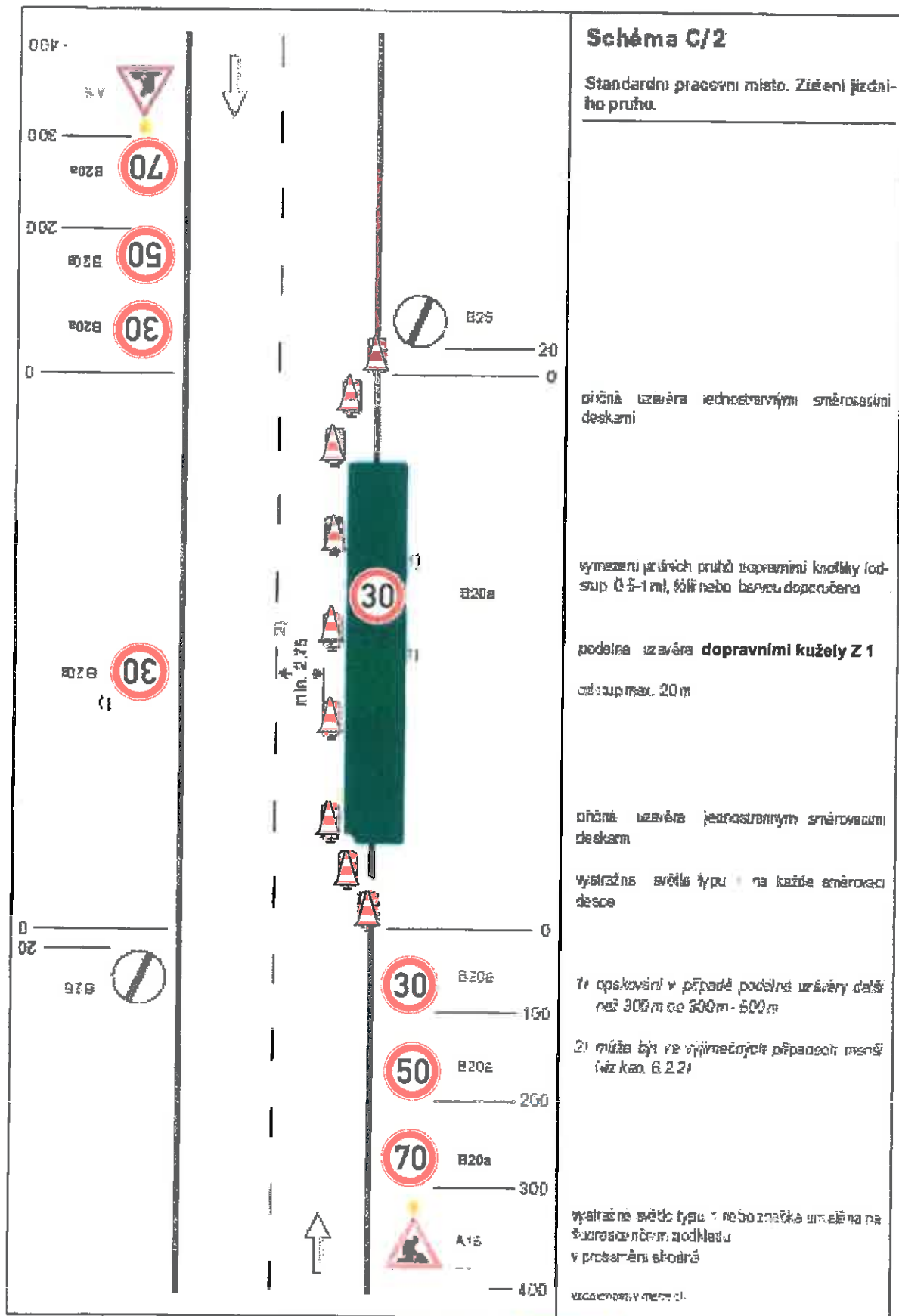
- Návrh dopravního značení bude doplněn ve smyslu schématu C/2 (značení B21a, E3a u A15)
- po celou dobu prací bude přítomna pracovní hlídka za účelem řízení provozu dle TP66. Po skončení prací bude místo plně průjezdné bez vlivu na provoz.

Při splnění výše uvedeného, lze konstatovat, že návrh odpovídá obecným požadavkům na bezpečnost a plynulost provozu na pozemních komunikacích. Odsouhlaseno dne 5.4.2023 pod č.j. KRPL-33873-2/ČJ-2023-180506-10.

Stanovisko nelze užít samostatně. Slouží jako podklad pro silniční správní úřad. Pokud nebude do jednoho roku správním úřadem vydáno povolení na předmětnou žádost, pozbývá stanovisko platnosti.

Dopisová podoba  
Mgr. Pavel Červa  
Datum: 04.04.2023  
Číslo: 180506-10  
-02/00



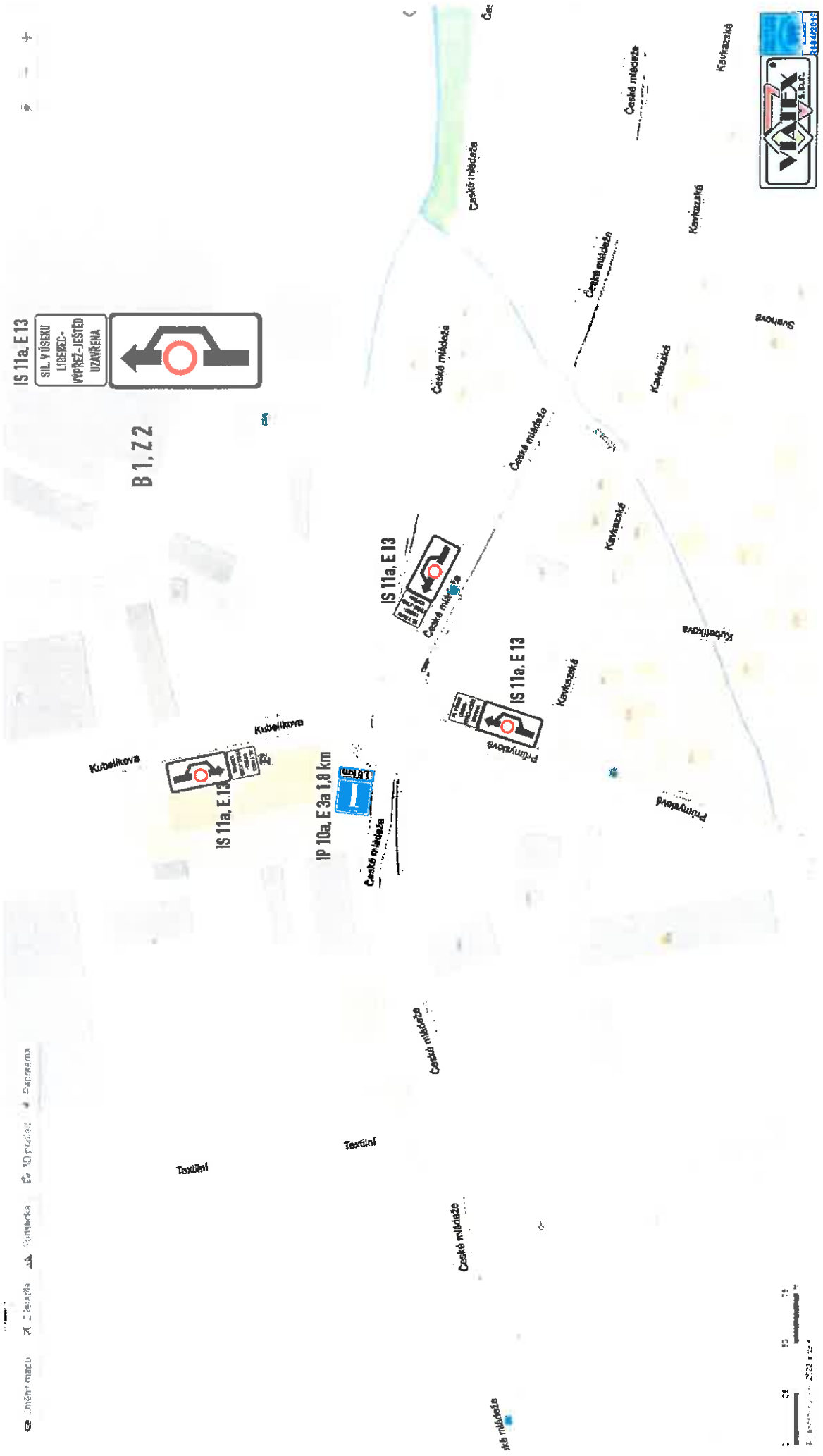




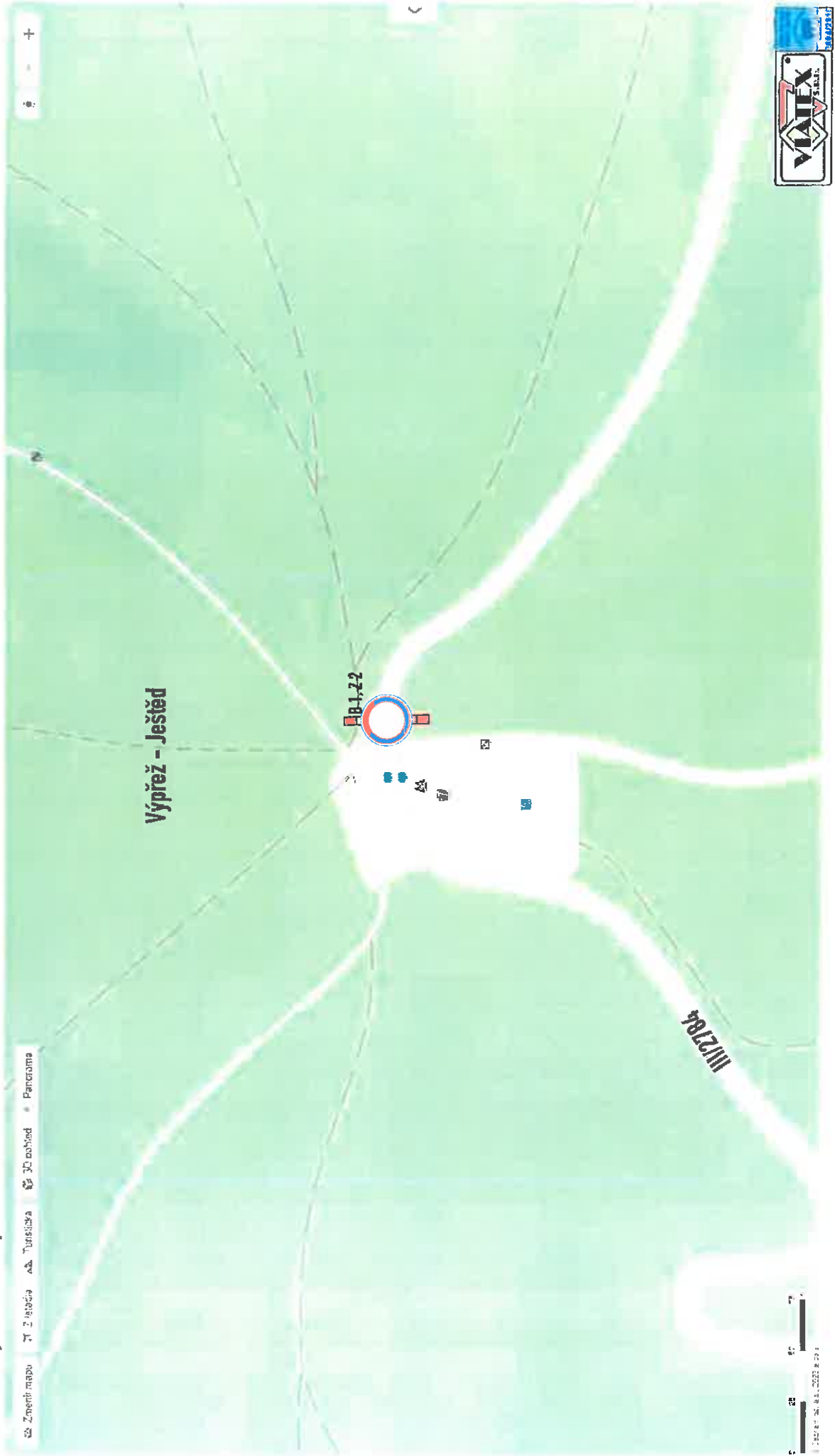
# SILNICE III/2784 SVĚTLÁ POD JEŠTĚDEM – HORNÍ HANYCHOV



# MČR závody do vrchu, úpíňá uzavírka sil. III/2784, návrh D10



# MČR závody do vrchu, úplná uzavírka sil. III/2784, návrh DIO



# MČR závody do vrchu, úplná uzavírka sil. III/2784, návrh DIO



Digitalní mapa  
 27. 2. letáček  
 Tunnely  
 3D pohled  
 Smapování

IS 11a, E 13

SIL V ÚSEKU  
 VYPŘÍP-LIBENEČ  
 UJANÝŘEVA  
 VJEZD K HOTELU  
 JEŠTĚD POUVLEN

0 20 40 60 80 m  
 2022 2.1.1



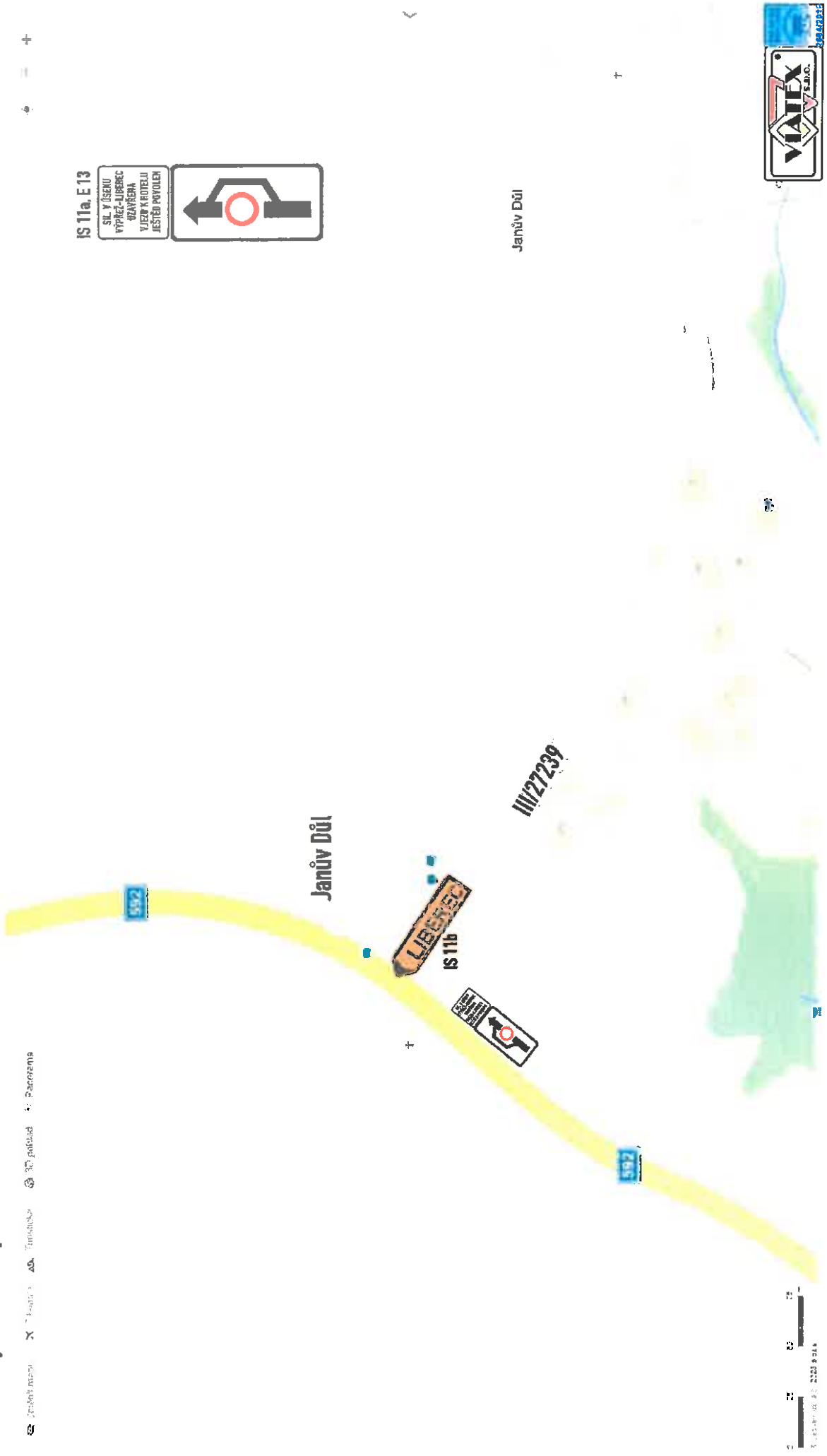






# MČR závody do vrchu, úplná uzavírka sil. III/2784, návrh DIO

📄 Zjednotěná mapa   X Tisk   📍 Tisková karta   📏 3D podoba   📍 Parcely



IS 11a, E 13

SIL Y ÚSEKU  
VYPŘÍZ-LUBREC  
HZAVRERA  
VJEZD K HOTELU  
JESTED PVOULEN



Janův Důl



IS 11b



III/27239

Janův Důl



# MČR závody do vrchu, úplná uzavírka sil III/2784, návrh D10

