

návrh DIO: křižovatka Simerink - silnice Křižany, Světlá pod Ještědem, Výpřež

Policie České republiky, jakožto dotčený orgán vydávající stanovisko ve smyslu ust. § 25 odst. 1 z.č. 13/1997Sb., § 77 odst. 2 písm. b) z.č. 361/2000Sb. a po projednání dle ust. § 24 odst. 2 písm. d) z.č. 13/1997Sb. s předloženým návrhem (etapy I. a II). souhlasí, neboť odpovídá obecným požadavkům na bezpečnost a plynulost provozu na pozemních komunikacích.

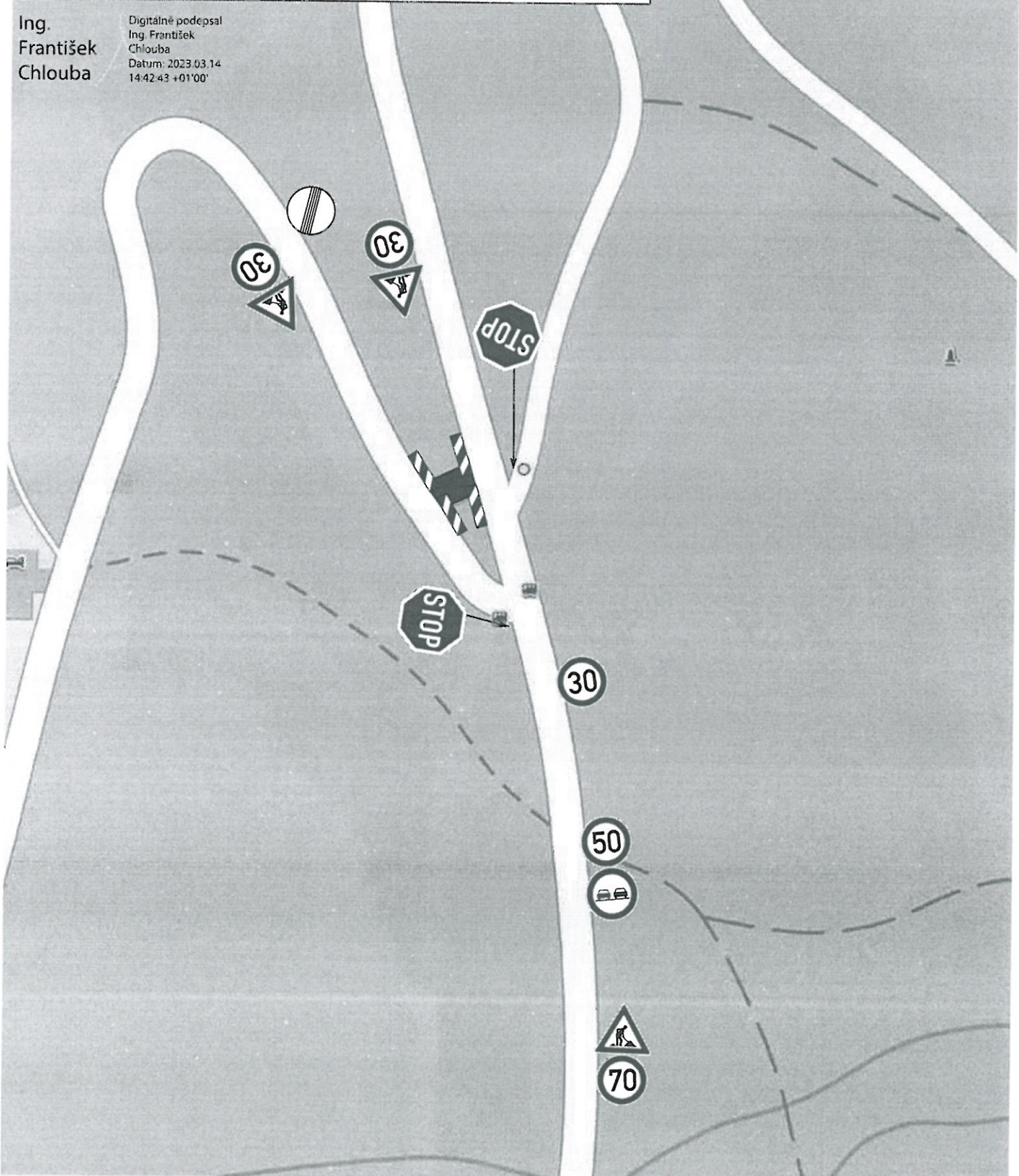
Odsouhlaseno dne 14.03.2023 pod č.j. KRPL-19456-5/ČJ-2023-180506-02 za podmínky dodržení zejména vyhl. č. 294/2015Sb. a Technických podmínek č. 66 (včetně výstražného osvětlení).

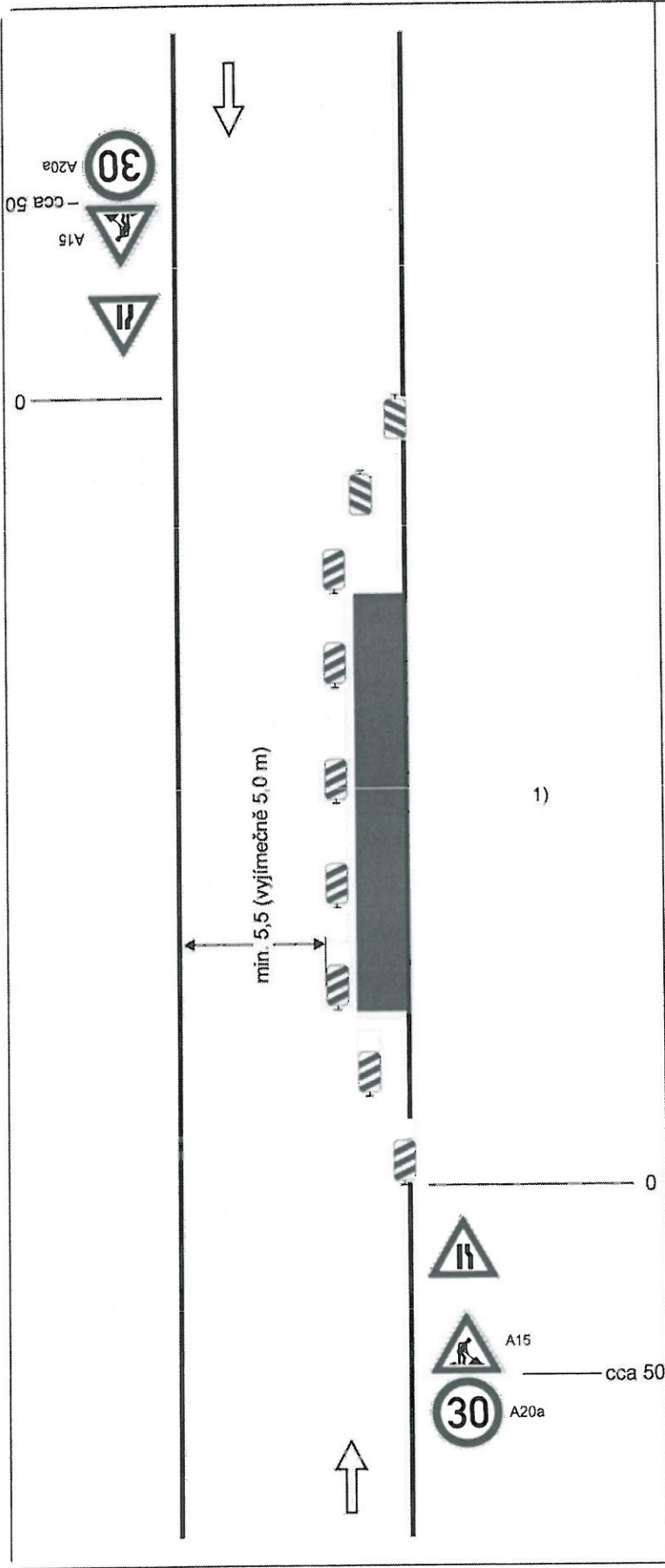
Stanovisko nelze užít samostatně. Slouží jako podklad pro silniční správní úřad. Pokud nebude do jednoho roku správním úřadem vydáno povolení na předmětnou žádost, pozbývá stanovisko platnosti.

etapa I.

Ing.
František
Chlouba

Digitálně podepsal
Ing. František
Chlouba
Datum: 2023.03.14
14:42:43 +01'00'





Pracovní místo č.1
pro stavbu Výpřež

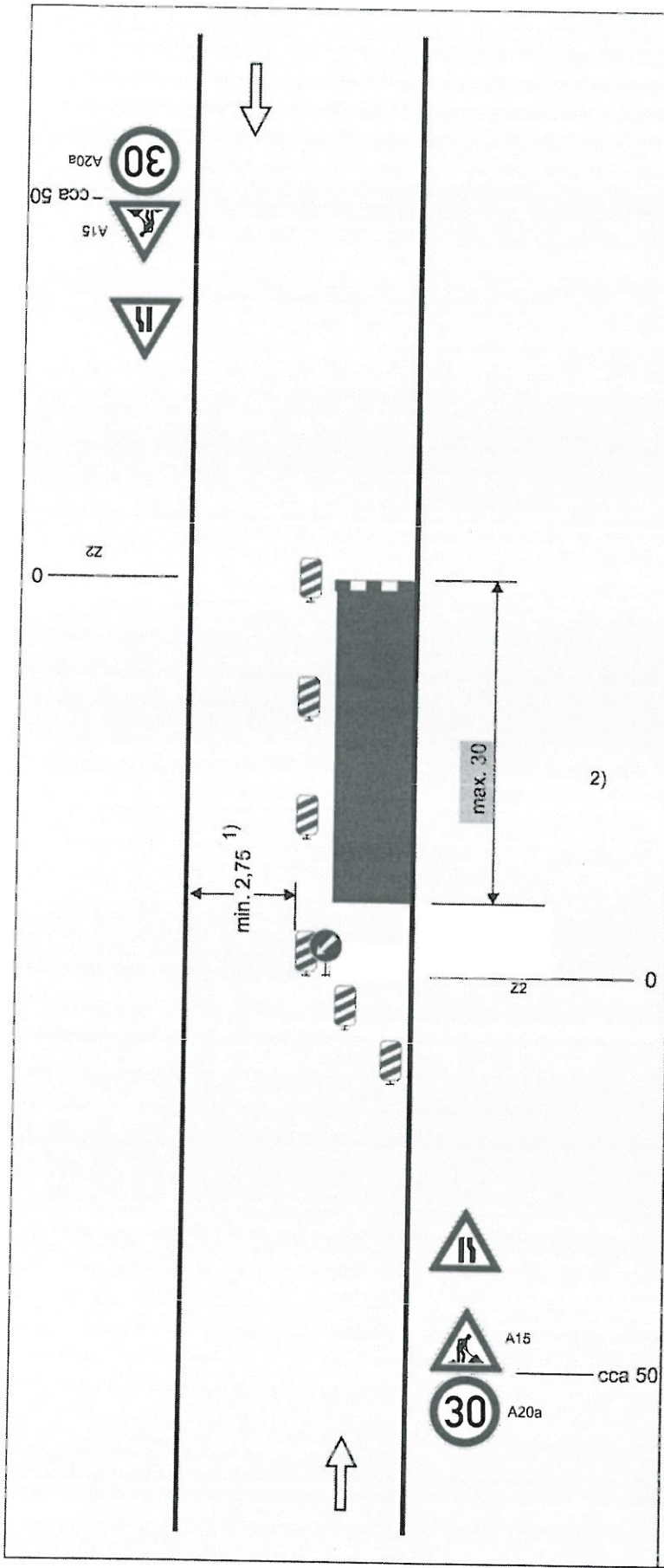
Při použití v zatáčce
nutnost řízení provozu
proškolenými pracovníky

příčná uzávěra jedno-strannými
směrovacími deskami

podélná uzávěra oboustrannými
směrovacími deskami
odstup max. 10 m

příčná uzávěra jednostrannými
směrovacími deskami

vzdálenosti v metrech



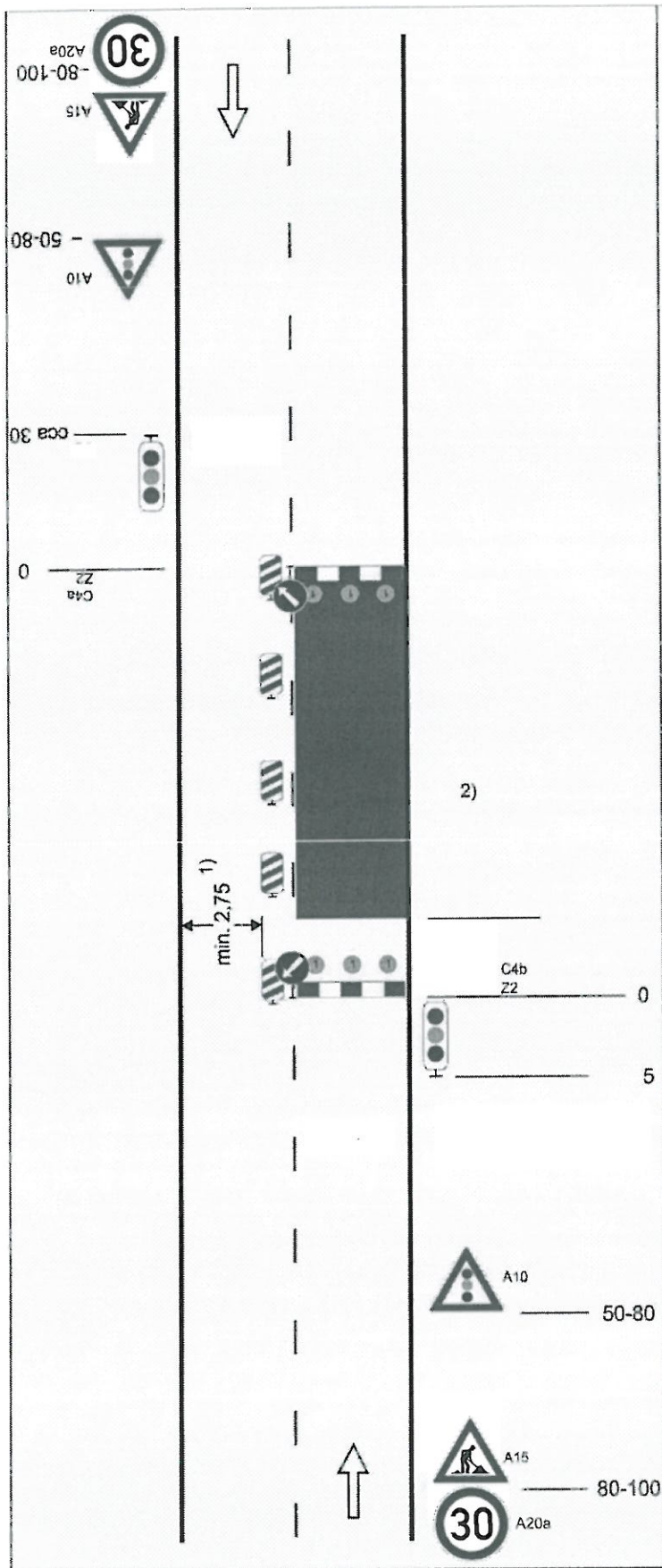
Pracovní místo č. 2
pro stavbu Vypřež

Při použití v zatáčce
nutnost řízení provozu
proškolenými pracovníky

příčná uzávěra zábranou

podélná uzávěra obou-strannými
směrovacími deskami
odstup max. 10m

vzdálenosti v metrech



Pracovní místo č. 3
pro stavbu Vypřež

Použití v zatáčce
po ukončení denních prací

příčná uzávěra zábranou
minimálně 3 výstražná světla
typu 1

2)

podélná uzávěra oboustrannými
směrovacími deskami
odstup max. 10 m

příčná uzávěra zábranou
minimálně 3 výstražná světla
typu 1

vzdálenosti v metrech