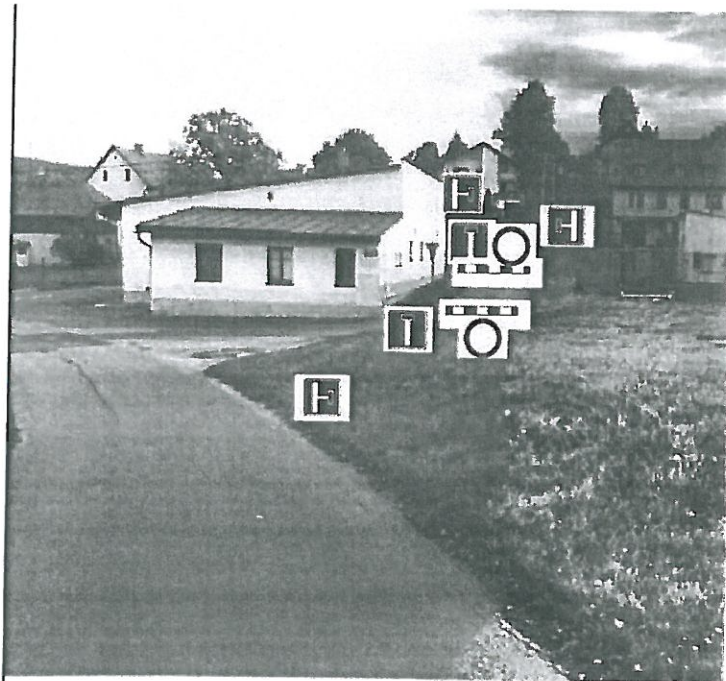


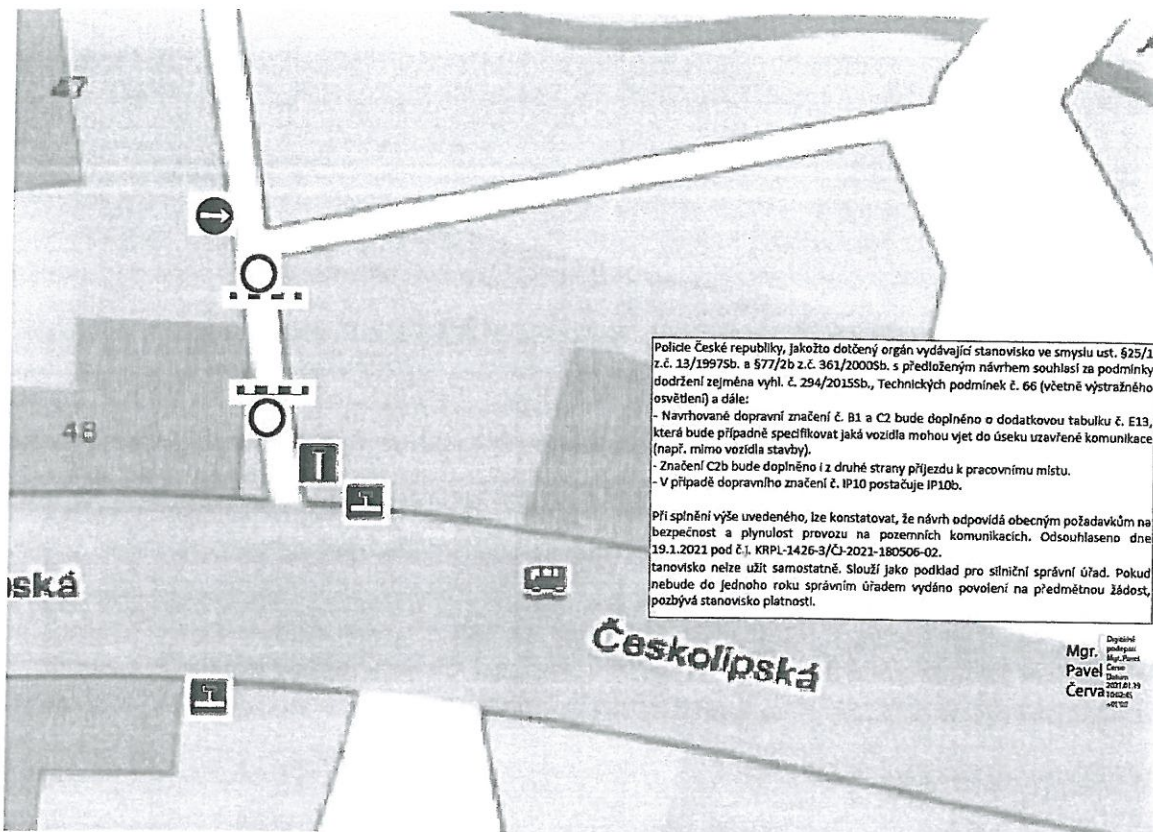
Policej České republiky, jakožto dotčený orgán vydávající stanovisko ve smyslu ust. §25/1 z.č. 13/1997Sb. a §77/2b z.č. 361/2000Sb. s předloženým návrhem souhlasí, neboť odpovídá obecným požadavkům na bezpečnost a plynulost provozu na pozemních komunikacích. Odsouhlaseno dne 19.1.2021 pod č.j. KRPL-1426-3/ČJ-2021-180506-02 za podmínky dodržení zejména vyhl. č. 294/2015Sb. a Technických podmínek č. 66 (včetně výstražného osvětlení).
Stanovisko nelze užít samostatně. Slouží jako podklad pro silniční správní úřad. Pokud nebude do jednoho roku správním úřadem vydáno povolení na předmětnou žádost, pozbývá stanovisko platnosti.

Mgr. Pavel Červa
Diplomovaný inženýr
 číslo 191 39
 10.11.13
 47190



Policej České republiky, jakožto dotčený orgán vydávající stanovisko ve smyslu ust. §25/1 z.č. 13/1997Sb. a §77/2b z.č. 361/2000Sb. s předloženým návrhem souhlasí za podmínky dodržení zejména vyhl. č. 294/2015Sb., Technických podmínek č. 66 (včetně výstražného osvětlení) a dále:
 - Navrhované dopravní značení č. B1 bude doplněno o dodatkovou tabulku č. E13, která bude případně specifikovat jaká vozidla mohou vjet do úseku uzavřené komunikace (např. mimo vozidla stavby).
 - V případě dopravního značení č. IP10 postačuje IP10a nebo IP10b.
 Při splnění výše uvedeného, lze konstatovat, že návrh odpovídá obecným požadavkům na bezpečnost a plynulost provozu na pozemních komunikacích. Odsouhlaseno dne 19.1.2021 pod č.j. KRPL-1426-3/ČJ-2021-180506-02.
 Stanovisko nelze užít samostatně. Slouží jako podklad pro silniční správní úřad. Pokud nebude do jednoho roku správním úřadem vydáno povolení na předmětnou žádost, pozbývá stanovisko platnosti.

Mgr. Pavel Červa
Diplomovaný inženýr
 číslo 191 39
 10.11.13
 47190



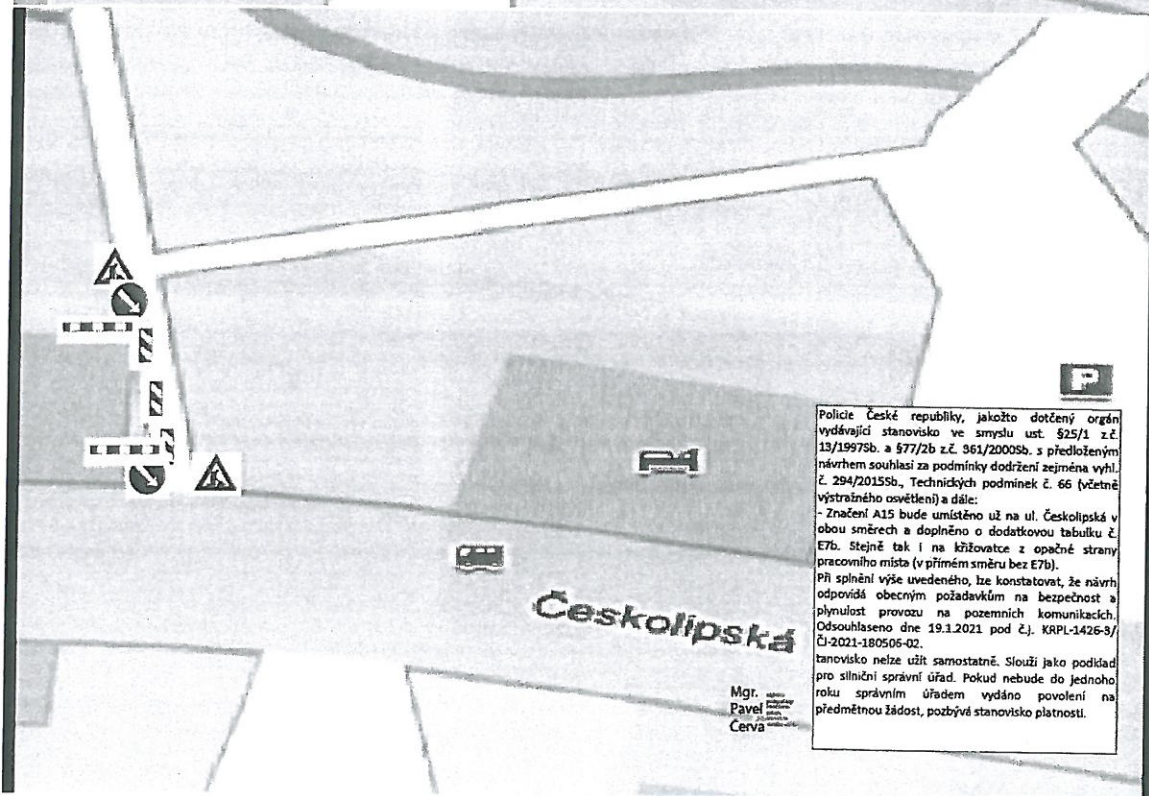
Police České republiky, jakožto dotčený orgán vydávající stanovisko ve smyslu ust. §25/1 z.č. 13/1997Sb. a §77/2b z.č. 361/2000Sb. s předloženým návrhem souhlasí za podmínky dodržení zejména vyhl. č. 294/2015Sb., Technických podmínek č. 66 (včetně výstražného osvětlení) a dále:

- Navrhované dopravní značení č. B1 a C2 bude doplněno o dodatkovou tabulku č. E13, která bude případně specifikovat jaká vozidla mohou vjet do úseku uzavřené komunikace (např. mimo vozidla stavby).
- Značení C2b bude doplněno i z druhé strany příjezdu k pracovnímu místu.
- V případě dopravního značení č. IP10 postačuje IP10b.

Při splnění výše uvedeného, lze konstatovat, že návrh odpovídá obecným požadavkům na bezpečnost a plynulost provozu na pozemních komunikacích. Odsouhlaseno dne 19.1.2021 pod č.j. KRPL-1426-3/ČJ-2021-180506-02.

stanovisko nelze užit samostatně. Slouží jako podklad pro silniční správní úřad. Pokud nebude do jednoho roku správním úřadem vydáno povolení na předmetnou žádost, pozbývá stanovisko platnosti.

Doplnění
Mgr. Pavel Červa
2021.01.19
190245
48102



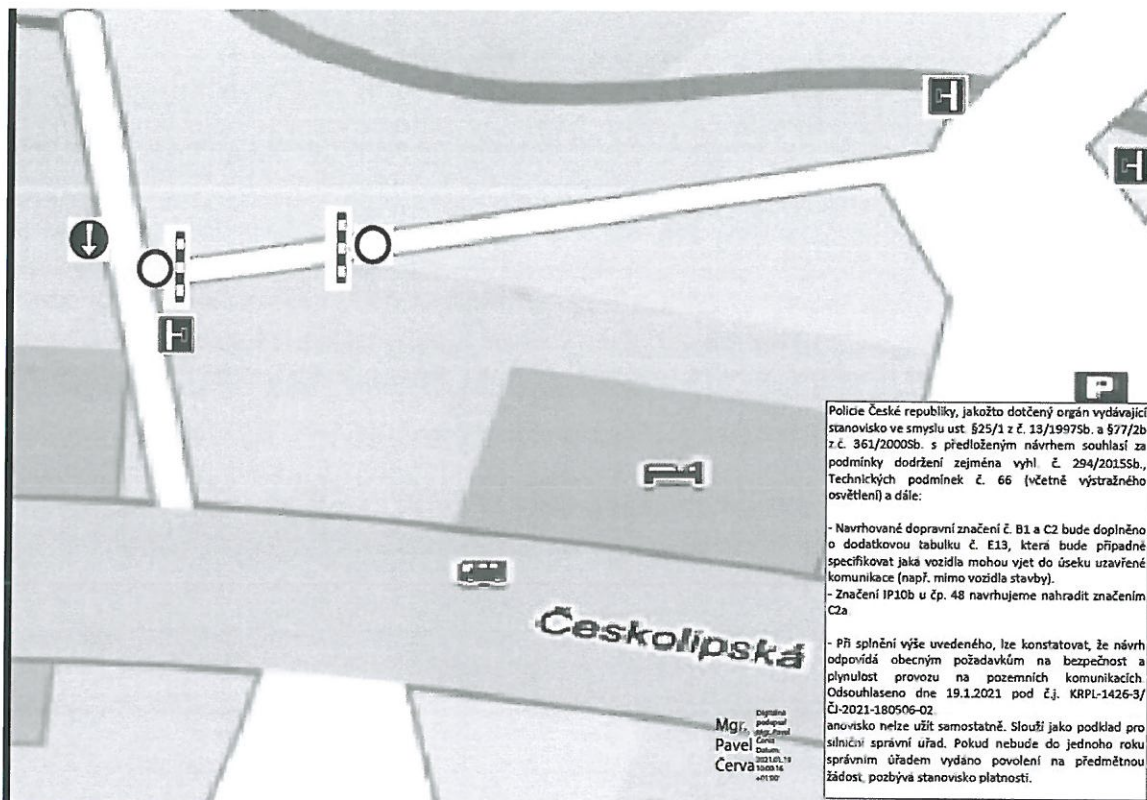
Police České republiky, jakožto dotčený orgán vydávající stanovisko ve smyslu ust. §25/1 z.č. 13/1997Sb. a §77/2b z.č. 361/2000Sb. s předloženým návrhem souhlasí za podmínky dodržení zejména vyhl. č. 294/2015Sb., Technických podmínek č. 66 (včetně výstražného osvětlení) a dále:

- Značení A15 bude umístěno už na ul. Českolipská v obou směrech a doplněno o dodatkovou tabulku č. E7b. Stejně tak i na křižovatce z opačné strany pracovního místa (v přímém směru bez E7b).

Při splnění výše uvedeného, lze konstatovat, že návrh odpovídá obecným požadavkům na bezpečnost a plynulost provozu na pozemních komunikacích. Odsouhlaseno dne 19.1.2021 pod č.j. KRPL-1426-3/ČJ-2021-180506-02.

stanovisko nelze užit samostatně. Slouží jako podklad pro silniční správní úřad. Pokud nebude do jednoho roku správním úřadem vydáno povolení na předmetnou žádost, pozbývá stanovisko platnosti.

Doplnění
Mgr. Pavel Červa



Policie České republiky, jakožto dotčený orgán vydávající stanovisko ve smyslu ust. §25/1 z č. 13/1997Sb. a §77/2b z.č. 361/2000Sb. s předloženým návrhem souhlasí za podmínky dodržení zejména vyhl. č. 294/2015Sb., Technických podmínek č. 66 (včetně výstražného osvětlení) a dále:

- Navrhované dopravní značení č. B1 a C2 bude doplněno o dodatkovou tabulku č. E13, která bude případně specifikovat jaká vozidla mohou vjet do úseku uzavřené komunikace (např. mimo vozidla stavby).

- Značení IP10b u čp. 48 navrhujeme nahradit značením C2a

- Při splnění výše uvedeného, lze konstatovat, že návrh odpovídá obecným požadavkům na bezpečnost a plynulost provozu na pozemních komunikacích. Odsouhlaseno dne 19.1.2021 pod č.j. KRPL-1426-3/ČJ-2021-180506-02

anovisko nelze užít samostatně. Slouží jako podklad pro silniční správní úřad. Pokud nebude do jednoho roku správním úřadem vydáno povolení na předmětnou žádost, pozbývá stanovisko platnosti.

Digitalně
podpsaná
Mgr. Pavel
Cerva
2021.01.19
10:00:14
+01:00